

FINADOC ACTIONNAL



FINANCES & ACTIONNARIAT DES DIRIGEANTS

Cet institut américain (Palo Alto, CA) a cartographié en 2011 les tendances de fond des compétences nécessaires à tous, à horizon 2020, pour mieux intégrer le monde et le construire. Il s'agit là d'une des meilleures visions de demain...

Carte disponible sur :

<http://www.finadoc-actionnal.com/documents/g2020.pdf>

Institute For The Future

[Mai 2014]

www.finadoc-actionnal.com

Cartographie globale

Future Work Skills 2020

While all six drivers are important in shaping the landscape in which each skill emerges, the color-coding and placement here indicate which drivers have particular relevance to the development of each of the skills.

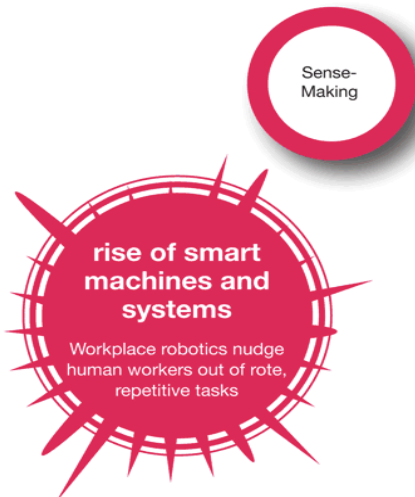
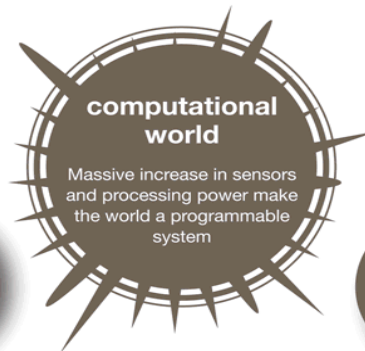
KEY



Drivers—disruptive shifts that will reshape the workforce landscape



Key skill needed in the future workforce



Cartographie globale : les 6 themes

- ① **Extrême longévité** : l'augmentation généralisée de l'espérance de vie change la nature des carrières, de l'apprentissage (initial et continu).
- ② **Le monde informatisé** : l'augmentation massive des données, des mondes connectés et de la puissance de calcul donne un monde « programmable ».
- ③ **Les organisations superstructurées** : les technologies et organisations sociales produisent des nouvelles formes de production et de création de valeur.
- ④ **La montée en puissance des machines et des systèmes intelligents** : les mondes automatisés poussent les travailleurs en dehors des cadres habituels et des tâches répétitives.
- ⑤ **Une écologie des nouveaux media** : les nouveaux outils de communication requièrent une nouvelle alphabétisation bien au-delà du contenu lui-même.
- ⑥ **Le monde inter-connecté** : l'augmentation des interconnectivités globales place la diversité et l'adaptabilité au centre des opérations organisationnelles.



Cartographie globale : les 10 clés

- ① **Sense-making** : capacité à déterminer le sens profond ou l'importance de ce qui est exprimé.
- ② **Novel & adaptative thinking** : compétence à penser et à venir avec des solutions et des réponses au-delà de ce qui est la base ou fondé sur des règles.
- ③ **Social intelligence** : possibilité de se connecter à d'autres de manière directe et en profondeur, de détecter et de susciter des réactions et interactions souhaitées.
- ④ **Transdisciplinarity** : alphabétisation et aptitude à comprendre les concepts à travers de multiples disciplines.
- ⑤ **Computational thinking** : capacité de traduire de grandes quantités de données en concepts abstraits, et de comprendre le raisonnement fondé sur des données.



Cartographie globale : les 10 clés

- ⑥ **New-media literacy** : capacité à évaluer de façon critique, et développer le contenu qui utilise les nouveaux médias, et à tirer parti de ces médias pour une communication influente.
- ⑦ **Cognitive load management** : capacité à discriminer et filtrer l'information pour son importance, et de comprendre comment maximiser le fonctionnement cognitif en utilisant une variété d'outils et de techniques.
- ⑧ **Cross-cultural competency** : capacité à travailler dans des milieux culturels hétérogènes et nouveaux.
- ⑨ **Design mindset** : capacité à représenter et développer des tâches et des processus de travail pour des résultats souhaités.
- ⑩ **Virtual collaboration** : capacité de travailler de façon productive, de réussir ses engagements, et de démontrer sa présence en tant que membre d'une équipe virtuelle.



COORDONNÉES & CONTACT



FINADOC ACTIONNAL

Finances & Actionnariat
des dirigeants



- **Services Financiers, Gestion de Fortune, Directeur Financier privé**
- FINADOC ACTIONNAL, marques commerciales de COSALE SAS au capital de 30 000 euros.
- RCS Lille Métropole 513 969 642
- Bureaux : 270 Bd Clémenceau 59700 Marcq en Baroeul
- Tel : 03 66 72 10 81 - 06 01 99 20 51
- Email : f.almaleh@finadoc-actionnal.com
- web : www.finadoc-actionnal.com
- Les relations avec nos clients font l'objet d'une lettre de mission, signée par les parties, respectant ainsi nos obligations légales de protection de leurs intérêts.

- Cadre réglementaire, conformément à l'art. 325-3 du règlement général de l'AMF
- FINADOC est Conseiller en Investissements Financiers, n° D011865, membre de la CNCIF, agréée par l'AMF.
- Courtier en assurances.
- ORIAS n° 11 062 831 (www.orias.fr) sous le contrôle de l'Autorité de Contrôle Prudentiel (61 Rue Taibout, Paris)
- Responsabilité civile professionnelle : AIG
- Certifié AFNOR ISO 22222 en gestion de patrimoine

